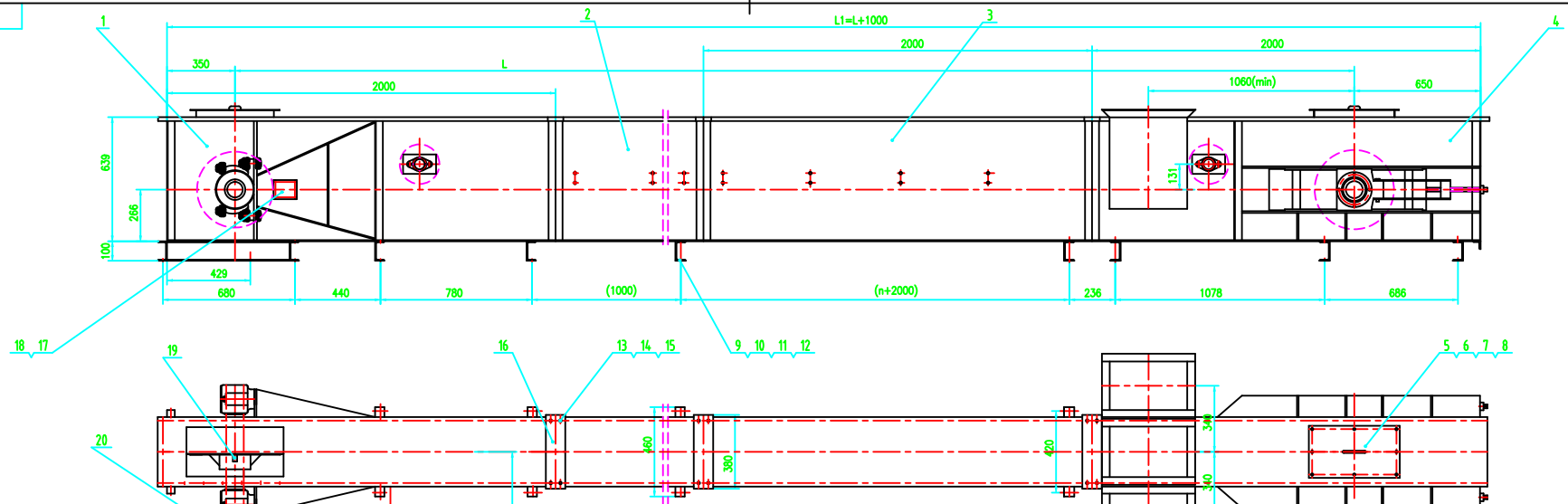


FU27



技术要求

1. 输送机由头罩、选煤器、溜槽、高节、圆弧、溜槽口等组成，溜槽口设在头罩，溜槽口设在尾罩，有三种型式：上溜槽口、侧溜槽口、下溜槽口，所用溜槽口均用溜槽口的安装图进行。
2. 溜槽口的高度应满足：溜槽口平面度允差2毫米，法兰口错位不得大于15毫米，上导槽与侧槽中心线偏差不得大于毫米，各溜槽口应加密封垫。
3. 溜槽口的高度应满足溜槽口的高度（见安装图）溜槽口分为左溜槽和右溜槽。
4. 溜槽口安装完毕后，应检查无误，内部加密封垫于后，各溜槽口应加密封垫，进行空载试验。
5. 溜槽口安装时，应检查溜槽口的高度（见安装图）溜槽口分为左溜槽和右溜槽。
6. 溜槽口安装时，应检查溜槽口的高度（见安装图）溜槽口分为左溜槽和右溜槽。
7. 溜槽口安装时，应检查溜槽口的高度（见安装图）溜槽口分为左溜槽和右溜槽。

技术参数

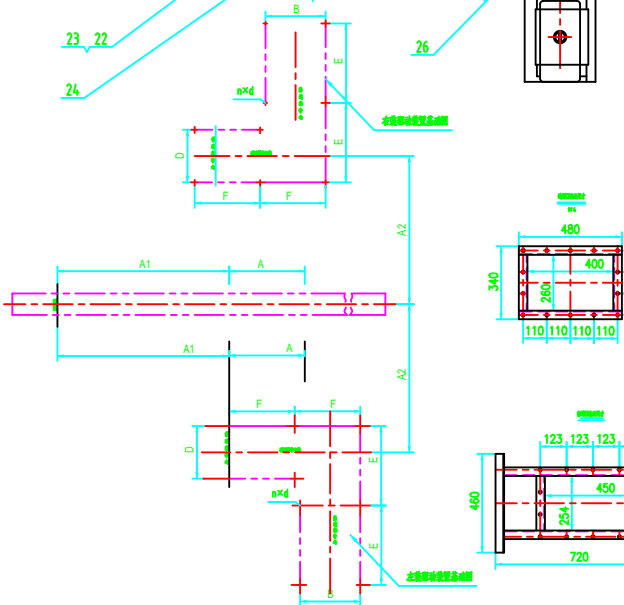
型号	额定流量	额定长度	总长	溜槽高度	溜槽宽度
	m ³ /h	m	m	mm	mm
FU270-50-110	100	22	22	<15	<14

驱动装置安装尺寸表

溜槽型号	溜槽长度	溜槽高度	A	A1	A2	D	F	B	E	n	d
YZ100L-16	YZ100L	325	325	325	325	325	325	325	325	325	325
YZ100L-18	YZ100L	325	325	325	325	325	325	325	325	325	325
YZ112m-16	YZ112m	330	330	330	330	330	330	330	330	330	330
YZ132m-16	YZ132m	330	330	330	330	330	330	330	330	330	330
YZ132m-18	YZ132m	330	330	330	330	330	330	330	330	330	330
YZ132m-20	YZ132m	330	330	330	330	330	330	330	330	330	330
YZ160m-16	YZ160m	330	330	330	330	330	330	330	330	330	330
YZ160m-18	YZ160m	330	330	330	330	330	330	330	330	330	330
YZ160m-20	YZ160m	330	330	330	330	330	330	330	330	330	330
YZ180m-16	YZ180m	330	330	330	330	330	330	330	330	330	330
YZ180m-18	YZ180m	330	330	330	330	330	330	330	330	330	330
YZ180m-20	YZ180m	330	330	330	330	330	330	330	330	330	330

YZ100m

序号	物料名称	规格	数量	单位	备注
26	FU27.7	YZ型溜槽装置	1	套	见表
25	FU27-7	小轴	1	45	见表
24	GB1243-76	齿条 M8x15	2	70寸	见表
23	GB5781-86	螺栓 M8x15	2		见表
22	FU27-6	轴衬	1		见表
21	FU27.6	轴衬	1		见表
20	FU27-5	大轴	1	45	见表
19	FU27.5	轴衬 P-152	1		见表
18	GB667-86	螺栓 3x5	4	L4	见表
17	FU27-4	轴衬	1		见表
16	FU27-3	轴衬	1		见表
15	GB95-85	轴衬 12	1		见表
14	GB41-86	螺栓 M12	1		见表
13	GB5781-86	螺栓 M12x35	1		见表
12	GB95-85	轴衬 20	1		见表
11	GB41-86	螺栓 M20	1		见表
10	FU27.1-3	轴衬	1		见表
9	FU27-2	轴衬 M20	1		见表
8	GB95-85	轴衬 10	1		见表
7	GB41-86	螺栓 M10	1		见表
6	GB5781-86	螺栓 M10x25	1		见表
5	FU27-1	轴衬	2		见表
4	FU27.4	轴衬	1		见表
3	FU27.3	轴衬	1		见表
2	FU27.2	轴衬	1		见表
1	FU27.1	头罩	1		见表



汇智云仓
270型链式输送机
FU27