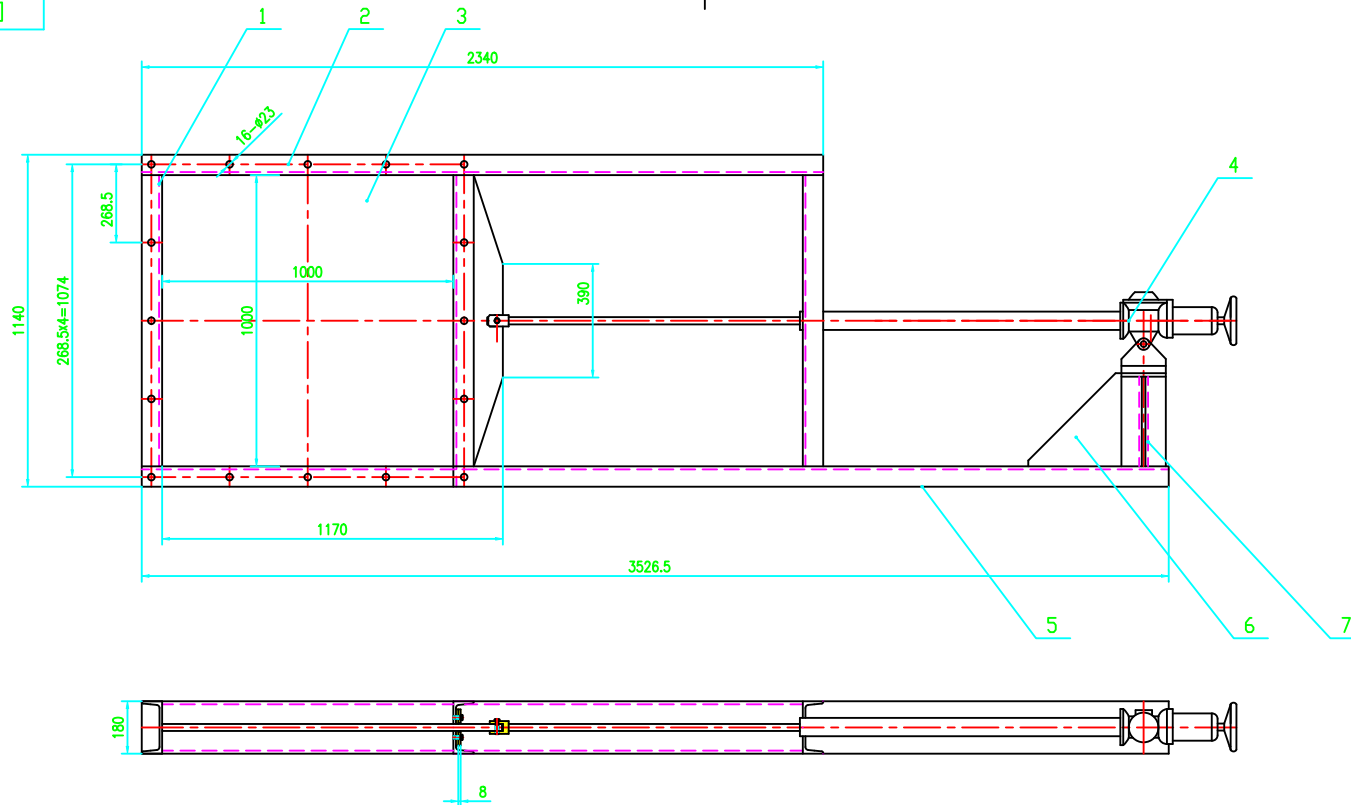


DTLV1000



7	C 180×308	槽钢	2					
6	320×320×8	钢板	2					
5	C 180×3526.5	槽钢	1					
4	DT1000-4.0/3000	电动推杆	1					
3	-1170×1000×12	钢板	1					
2	C 180×2340	槽钢	1					
1	C 180×1000	槽钢	3					
序号	代号	名称	数量	材料	单件重量	总计重量	备注	
示意图							汇智云仓	
							电动推杆插板门	
							DTLV1000	
设计	审核	日期	共 页	第 页	比例	1:10		
制图	日期	2009.12.31	共 页	第 页				